



# きみがしらない ひみつの三人

原作◎ヘルメ・ハイネ 「きみがしらないひみつの三人」(徳間書店より)  
訳◎天沼春樹 脚本・演出◎田辺剛(下鴨車窓)



2023年

2月19日(日) 開演 14:00  
(開場 13:30)

会場 農業屋コミュニティ文化センター

一般 2,000円 子ども 1,000円 (小学生以下)

※3歳未満はひざ上無料、お席が必要な場合は3歳未満でも有料 ※全席指定

主催：松阪市



きみが生まれた日、  
三人のともだちが  
やってきた。

# HAPPY BIRTHDAY

DEAR みんな~!



ある日、きみが生まれた。  
きみのところに  
三人のともだちがやってくる。  
アタマはかせ、  
ハートおばさん、  
いぶくろおじさん。  
三人は仲良しだけど、時々けんかしたり、  
誰かひとりがかんぼろしたりする。  
三人とも黙り込んでしまうと、  
きみは病気になる。たりする。  
この三人は一日も休む事なく、  
きみの中で働き続ける。  
きみがはじめて立ち上がった日、  
泣いた日、笑った日、  
誰かを好きになった日も。  
きみがこの世からさよならする日まで。

## キャスト

原田邦英  
はまだきよ  
高場哲也

## スタッフ

原作◎ヘルメ・ハイネ  
「きみがしらないひみつの三人」(徳間書店より)  
訳◎天沼春樹 脚本・演出◎田辺剛(下鴨草堂)  
美術◎川上明子 照明◎四方あさお  
衣裳◎南野詩恵 音楽◎佐藤容子  
音響◎四方あさお 演出助手◎下出祐子  
宣伝美術◎中川貴雄(イラスト)・太田貴子(デザイン)  
写真◎服部義安 撮影◎清水智子



## TICKET

チケットのお取り扱い

●チケット先行予約：松阪市ファミリー倶楽部電話先行予約

12月10日(土)~15日(木)

一般1,500円 子ども(小学生以下)800円

※3歳未満はひざ上無料、お席が必要な場合は3歳未満でも有料

申込先：松阪市ファミリー倶楽部 0598-23-2111

●チケット一般発売：12月22日(木)午前9時から

一般2,000円(松阪市ファミリー倶楽部会員は1,500円)

子ども(小学生以下)1,000円(松阪市ファミリー倶楽部会員は800円)

※全席指定

●チケット取扱場所

・クラギ文化ホール管理事務所(窓口販売のみ) …… 0598-23-2111(火曜休館)

・嬉野ふるさと会館(窓口販売のみ) …… 0598-42-7000(月曜休館)

・チケットぴあ …… <https://t.pia.jp/>(Pコード:516-019)

※残券ありの場合は当日券販売あり

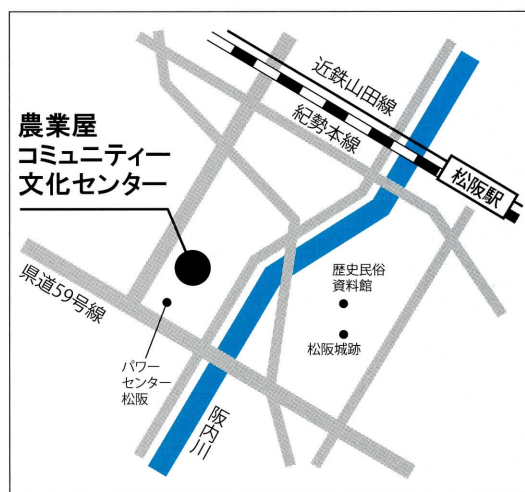
お問い合わせ

クラギ文化ホール管理事務所

☎0598-23-2111 ☎515-0818 三重県松阪市川井町 690

## ACCESS

会場へのアクセス



●三重交通バス利用

近鉄・JR「松阪駅」のJR改札口側バスターミナル2番のりばから「松阪中央病院行き」に乗り、「クラギ文化ホール」下車すぐ。

電車・バスで

●市街地循環バス「鈴の音バス」利用

近鉄・JR「松阪駅」から左回りで「クラギ文化ホール」下車すぐ。



空き家についてお困りのことや

心配なことはありませんか？

地震などで  
倒壊しないか  
心配・・・

住まいが  
将来空き家になる

近所に  
迷惑かけたくない

空き家を売りたい  
賃貸はどうなの？

空き家を処分したいけど  
隣接地との境界は？

相続する場合は  
どうなの？

# 空き家 相談会

無料

事前予約制

日時

令和  
5年

1月14日(土) 10:00~16:00

会場

松阪市役所 (地下会議室)

申込方法

令和4年12月28日(水)までに、電話かFAXまたは電子メールにて  
松阪市建築開発課 空家対策係 までお申込みください。

松阪市内又は多気町内に空き家をお持ちの方のお悩みや、お住まいの住宅を将来「空き家」にしないために、専門家が様々なご相談にお応えします。

主催

松阪市・多気町・空き家ネットワークみえ※

※(一社)三重県建築士事務所協会、(一社)三重県不動産鑑定士協会、  
三重県司法書士会、三重県土地家屋調査士会、(一社)三重県建設業協会、  
東海税理士会三重県支部連合会、三重県行政書士会、  
(公社)三重県宅地建物取引業協会の8団体による空き家対策推進のためのネットワーク

●1つの相談につき30分程度です。 ●当日は欠席となる団体もあります。あらかじめご了承ください。

※新型コロナウイルス感染症拡大防止のため、急遽、開催を中止させていただくことがあります。

お困りごとを  
お気軽に  
ご相談ください

お申し込み・お問い合わせ

松阪市建築開発課 空家対策係

TEL 0598-53-4174 FAX 0598-26-9118

電子メール kenka.div@city.matsusaka.mie.jp

お問い合わせ

多気町 建設課

TEL 0598-38-1116 FAX 0598-38-1140

お問い合わせ

(公社)三重県宅地建物取引業協会

TEL 059-227-5018 受付時間/9:00~12:00、13:00~17:00(土・日・祝日は除く)



# 会場案内



## 新型コロナウイルス 感染症に 関するお願い

- 新型コロナウイルス感染症拡大防止のため、急遽、開催を中止させていただくことがあります。中止の場合は、市ホームページでお知らせします。事前予約者には電話でご連絡します。
- 相談会にご参加いただく際には、以下のことにご協力をお願いします。
  - ・当日、体調の優れない方は参加をご遠慮ください。
  - ・参加時は、マスクの着用をお願いします。
  - ・会場では、手指の消毒や人と人との距離の確保など感染症防止対策へのご協力をお願いします。

# 空き家ネットワークみえ

## 一般社団法人

### 三重県建築士事務所協会



〒514-0037 三重県津市東古河町8番17号 システックビル4階  
TEL 059-226-4416 FAX 059-224-9297

### 三重県土地家屋調査士会



〒514-0065 三重県津市河辺町3547番地2  
TEL 059-227-3616 FAX 059-225-2930

## 一般社団法人

### 三重県建設業協会



〒514-0003 三重県津市桜橋2丁目177の2 (三重県建設産業会館)  
TEL 059-224-4116 FAX 059-228-6143

### 東海税理士会 三重県支部連合会



〒514-0006 三重県津市広明町121番地  
TEL 059-226-3222 FAX 059-226-6690

## 一般社団法人

### 三重県不動産鑑定士協会



〒514-0021 三重県津市万町津203番地  
TEL 059-229-3671 FAX 059-229-3648

### 三重県行政書士会



〒514-0006 三重県津市広明町328番地 津ビル2階  
TEL 059-226-3137 FAX 059-226-4707

### 三重県司法書士会



〒514-0036 三重県津市丸之内養正町17番17号  
TEL 059-224-5171 FAX 059-224-5058

### 公益社団法人 三重県宅地建物取引業協会



〒514-0008 三重県津市上浜町1丁目6番1 (三重県不動産会館)  
TEL 059-227-5018 FAX 059-227-5019

## 参加団体の特徴





12月1日(木)～12月10日(水)

# 令和4年 年末の交通安全県民運動

三重県交通安全県民運動スローガン

やさしさが 安全つなぐ 三重の道 ～歩行者のハンドサインは赤信号

## 運動の重点

### ☆ 高齢者と子どもの交通事故防止

高齢者と子どもの命を社会全体で交通事故から守りましょう。特に、視認性が低下し、重大事故の発生が懸念される夕暮れ時と夜間の交通事故を防止しましょう。



### ☆ 横断歩道における歩行者優先の徹底

横断歩道での歩行者の優先は、法律に定められた「ルール」です。

ドライバーはこのルールを徹底し、歩行者は少し手を上げて、渡る意思表示をして横断歩道を渡りましょう。

### ☆ シートベルトとチャイルドシートの正しい着用の徹底



シートベルトは交通事故から命を守る命綱です。

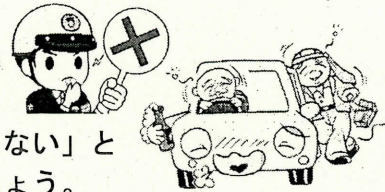
車に乗ったら、すべての座席でシートベルトを正しく着用しましょう。

また、6歳未満の幼児を乗車させる際は、チャイルドシート等を使用しましょう。

### ☆ 飲酒運転の根絶

飲酒運転は犯罪です!! 「ちょっと一杯…」で人生を棒に振りますか?

一人ひとりが「飲酒運転は絶対しない、させない、許さない」という強い自覚を持って社会全体で飲酒運転を根絶させましょう。



発行  
久保交番

☎53-0110

## 事件事故は 110 番

110番は、事件・事故など緊急時に警察に通報するための「緊急通報専用」の電話です。

### 【110番通報で伝えてほしいこと】

- ◆ 何があったか
- ◆ 通報の何分前のことか
- ◆ 場所



※ 警察官が素早く到着するために、正しい場所をお知らせください。

- ◆ 被害や目撃の状況、けが人の有無
- ◆ 犯人について

※ 性別、人数、年齢、服装、逃走方向など

急を要さない相談や要望、各種問い合わせには、110番は利用せず、相談専用電話や警察署へ電話をしてください。

警察安全相談電話 → #9110

059-224-9110

1月10日は110番の日です。

110番の正しい利用をお願いします。



## 山岳遭難の防止

本年に入り、県内における山岳遭難が増加傾向にあります。下記の事項に注意して、山岳遭難防止に努めましょう。

### 的確な登山計画と万全な装備品の準備

気象条件、体力、技術、経験、体調等に見合った山を選択し、余裕のある登山日程、携行装備品などに配慮した登山計画を立てましょう。

### 登山計画書・登山届の提出

登山計画書・登山届を作成し、登山仲間、家族、職場等と共有するとともに、登山届出ポスト、警察、自治体などに提出しましょう。

※ 電子データによる登山計画書が提出できます

<https://www.shinsei.pref.mie.lg.jp/uketsuke2/dform.do?id=1623744721134>

### 道迷い防止

地図の見方やコンパスの活用方法を習得し、常に自分の位置を確認・把握するように心掛けましょう。

### 滑落・転落防止

日頃から手入れされた登山靴やピッケル、アイゼン、ストック等の装備を的確に使いこなすとともに、常に慎重な行動に心掛けましょう。





# 松阪保護司会だより

■発行/松阪保護司会 松阪市殿町1563 TEL0598-21-1600

第15号



令和4年12月

回覧

## 第72回社会を明るくする運動 松阪地区市民集会 開催

今年で72回目となる「社会を明るくする運動」は、犯罪や非行を防止し、安心・安全な社会を目指すとともに、罪を犯した人たちの立ち直りを地域の力で支えて、みんなで見守る社会を築いていこうとする全国的な運動です。



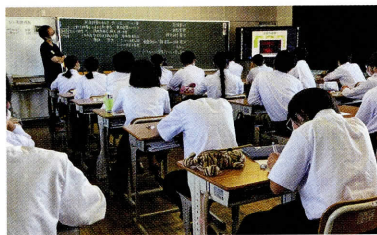
第71回 社会を明るくする運動・作文コンクールの入賞作文を朗読する川口さん（宮前小・6年）



ホゴちゃんサラちゃんの顔出しパネルで記念写真



ロビーで社明運動のパネル展示



薬物乱用の恐ろしさについて学ぶ生徒



放送室からリモート講義

今後も学校の先生方とも連携しながら、一人でも多くの児童・生徒の皆さんに薬物乱用の恐ろしさを伝えていきたいと思っております。

松阪保護司会では、令和2年度より、小学生から高校生を対象に「薬物乱用防止教室」を実施しています。保護司としての経験や知識を活かし、毎回、対象に合わせた、身近な

### 保護司の経験を活かした「習のプログラム 薬物乱用防止教室」

薬物乱用が心身・家族・社会に及ぼす影響の重大さを伝え、さらに、違法薬物への誘われ方を紹介したうえで、もし、自分が当事者となった場合には、どのようにして断れば良いかなどを具体的に伝えて、違法薬物から何としても逃れて欲しいという思いを伝えていきます。

休憩の後、松阪市

「道のり」が上映されました。

いただくことができました。

あるお話も交えての落語会となりました。会場は明るい笑い声であふれ、ご参加くださった皆さんに楽しいひとときを過ごしていただきました。



松阪市在住の落語家・桂文我さん

在住の落語家、桂文我さんの落語会を開催しました。桂文我、桂三象、笑福亭呂好の3人の落語家さんが高座に上がり、犯罪防止や更生保護に関わりの

松阪地区（竹上真人地区推進委員長）に

においても、7月の強調月間に合わせて様々な広報・啓発活動に取り組み、7月24日に農業屋コミュニティ文化センターを会場に

「松阪地区市民集会」を開催し、173名の方に参加いただきました。

オープニング・式典に続いて、昨年度の作文コンテスト入賞者の朗読発表、社明運動メッセージ動画、「ホゴちゃんの更生への



# 犯罪や非行をした人の立ち直りを 社会の中で見守り、地域のチカラで支えていく。 それが「更生保護」です。

社会の中で必要な支援を受けられず、再び犯罪や非行を重ねてしまう人たちがいます。犯罪や非行からの立ち直りには、彼らを見守り支える地域社会のあたたかい心が必要です。皆さんの地域でも、様々な立場から立ち直り支援に協力する「更生保護ボランティア」が活動しています。



保護司

犯罪や非行により「保護観察」を受けることになった人の生活を見守り、様々な相談にのったり、指導をしています。犯罪を予防するための地域活動などにも取り組んでいます。



更生保護施設

刑務所等を出た後、帰る場所がない人たちに宿泊場所や食事を提供し、自立に向けた生活指導を行う民間の施設です。

更生保護女性会員

女性の立場から、地域における犯罪予防の活動や子どもたちの健全育成のための子育て支援活動などを行うボランティア団体です。



協力雇用主

犯罪・非行歴のため仕事に就くことが難しい人々を、その事情を理解した上で雇用し、立ち直りを支援する事業者です。

BBS会

さまざまな問題を抱える少年に、兄や姉のように身近な立場で接することで、少年の成長を助ける青年ボランティア団体です。



給食支援の献立

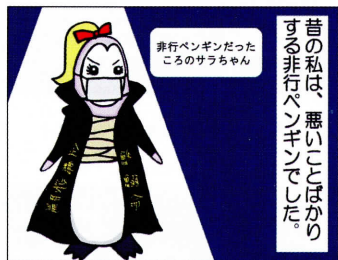
## 松阪更生保護女性の会

### 更生保護ボランティア紹介①

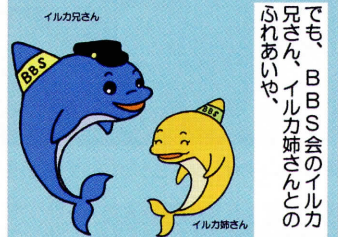
更生保護女性の会は、戦後の荒廃した町に増えた浮浪児・青少年を守ろうと、女性たちによって始められた活動で、現在、全国の会員は19万人です。

松阪更生保護女性の会は、発足21年目を迎え、保護司会や、BBS会などの更生保護ボランティアとともに29名の会員で活動をしています。継続して行っている活動のひとつとして、刑務所から出所してきた人

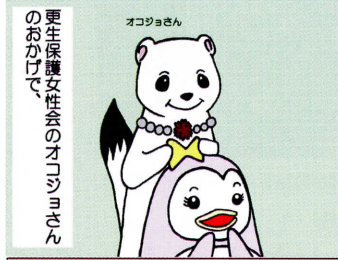
## サラちゃんのも 更生物語



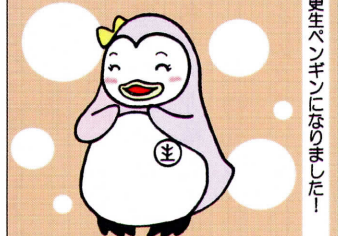
昔の私は、悪いことばかりする非行ペンギンでした。



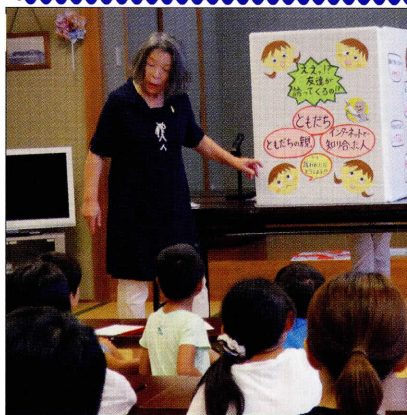
でも、BBS会のイルカ兄さん、イルカ姉さんとのふれあいや、



更生保護女性の会のオコシヨさんのおかげで、



更生ペンギンになりました！



薬物乱用防止教室



氏郷まつりでのバザー

が一時的に滞在する更生保護施設での食事作りがあります。また、放課後児童クラブ等で、手作りの大型絵本を使った「薬物乱用防止教室」を開いたり、市民の方に「不正ケシの見分け方」の説明をしたりしています。

流や会員同士の親睦を深めています。氏郷まつり、福祉大会などの市内でのイベントにも積極的に参加して更女ならではの活動をさらに広めていきたいと思っています。更生保護ボランティア活動に関心のある方は、松阪更生保護サポートセンター（0598-21-1600）にお声掛けください。



# 回 覧

/	/	/	/	/	/	/	/	/	/	/	/
/	/	/	/	/	/	/	/	/	/	/	/

## ◎ 納税に関するお知らせ

12月は固定資産税・都市計画税 第3期  
国民健康保険税 第7期の納期月です。

納税は早めに済ませましょう！

納期限：12月26日(月)

### ○ 12月の日曜納税相談窓口

収納課では、市税の納税相談窓口を下記のとおり開設しますのでご利用ください。(市税・国民健康保険税の納付はできますが、上下水道使用料等の取り扱いはできませんのでご了承ください。)

- ・日 時 12月11日(日) 午前10時 ~ 午後4時
- ・場 所 松阪市役所 収納課窓口

※振興局および出張所では開設しません。

問い合わせ先 松阪市役所 収納課 TEL 53-4021

## ◎国民健康保険税・後期高齢者医療保険料・介護保険料に関するお知らせ

◆新型コロナウイルス感染症による減免制度◆

新型コロナウイルス感染症により事業収入等が前年の3割以上減少する見込みなど一定の条件を満たす方は、保険税(料)の減免制度があります。

※申請期限：令和5年3月31日(対象となる方はお早めに申請してください。)

### 【問い合わせ先】

- ・国民健康保険税に関すること . . . 保険年金課 国民健康保険係 53-4048
- ・後期高齢者医療保険料に関すること . . . 保険年金課 高齢者保険係 53-4092
- ・介護保険料に関すること . . . 介護保険課 保険料係 53-4090

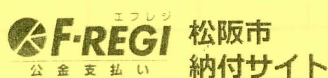


# 市税・国民健康保険税は納付書を利用して現金以外の様々な方法で納付ができます！

## 1. インターネットを利用してクレジットカードで納付する方法

### 納付方法

パソコンやスマートフォンからF-REGI 公金支払い「松阪市 納付サイト」にアクセスをし、納付書の「納付番号」「確認番号」と「クレジットカード情報」を入力し納付を行います。ご利用方法の詳細はサイト内、「ご利用ガイド」をご確認ください。



[https://koukin.f-regi.com/fc/matsusaka\\_city/](https://koukin.f-regi.com/fc/matsusaka_city/)



ご利用ガイド



<https://www.f-regi.com/koukin/service/guide/index.html>

### システム利用料

納付金額	システム利用料（税込）
1円～10,000円	55円
10,001円～20,000円	165円
20,001円～30,000円	275円
30,001円～40,000円	385円
以降、納付金額10,000円ごとに110円（税込）が加算されます。	

## 2. スマホアプリを利用して納付する方法

### 納付方法

スマホアプリをダウンロードして、納付書のバーコードを読み取り納付を行います。ご利用方法の詳細は、それぞれのサイトでご確認ください。



<https://paypay.ne.jp/event/bill-payment/>



<http://pay-blog.line.me/archives/74562305.html>



<https://payb.jp>

### 決済手数料

手数料は無料です。

### 注意事項

- 期別（納付書1枚）ごとに納付手続きが必要です。口座振替のように継続的に手続きされるものではありません。
- 領収証書は発行されません。また、納税証明書について、クレジットカードによる納付は約1か月後、スマホアプリによる納付は2営業日後でなければ発行できません。お急ぎの場合は松阪市の機関、松阪市指定の金融機関、コンビニエンスストア等で現金納付してください。
- 松阪市の機関、金融機関の窓口、コンビニエンスストアではクレジットカードやスマホアプリで納付することはできません。
- 次の納付書は利用することができません。
  - ✓ 納付期限を過ぎた納付書
  - ✓ 納付金額が訂正された納付書
  - ✓ クレジットカード納付の場合：納付番号と確認番号が記載されていない納付書
  - ✓ スマホアプリ納付の場合：バーコードが印字されていない納付書、破損や汚損で読み取れない納付書

お問い合わせ先 松阪市役所 収納課 電話(0598)53-4021